



INVERSIÓN TOTAL

RENTABILIZA CON NOSOTROS

Gran Marino

ANTOFAGASTA

AV. ARGENTINA 1340



VEN A VIVIR TU NUEVA ETAPA

EDIFICIO GRAN MARINO, ANTOFAGASTA

Te invita a conocer Edificio Gran Marino en sus dos etapas A y B. Un proyecto que ofrece atractivos departamentos de 1, 2 y 3 dormitorios full equipados y con terminaciones diseñadas para tu comodidad.

Gran Marino se encuentra ubicado en Avenida Argentina, a pasos del Parque Brasil, una de las zonas residenciales más importantes de Antofagasta. Este privilegiado entorno le permite posicionarse en nuestro concepto **Estilo y Ciudad**, ya que está muy cercano a áreas verdes, centros comerciales, hospitales y colegios.



ESPACIOS
QUE TE ENCANTARÁN

Piscina con terraza panorámica

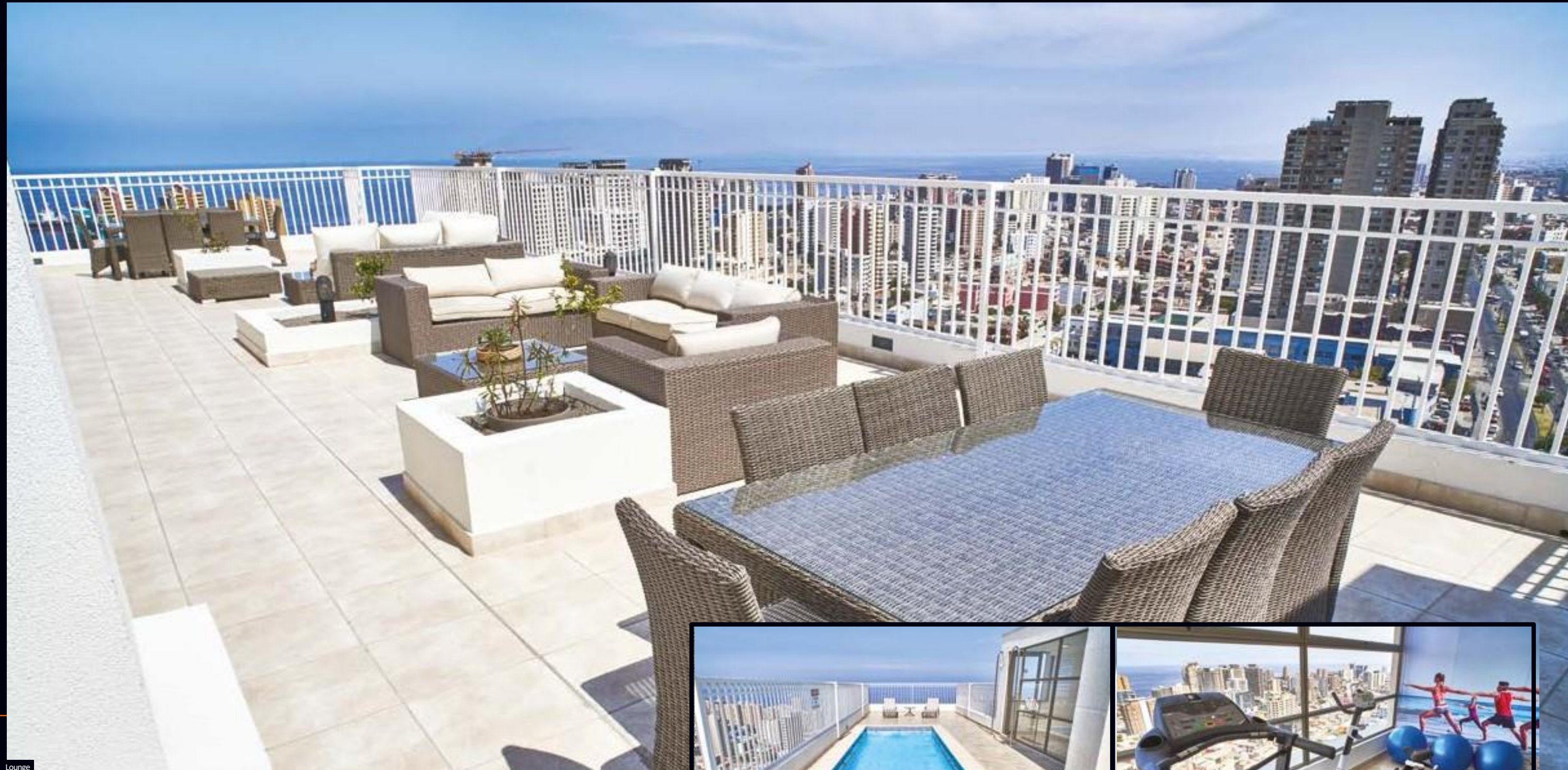
Salón multiuso con kitchenette y baño

Hidromasaje

Gimnasio

Sala de juegos con bar

Quinchos panorámicos



Lounge



Piscina



Gimnasio



Living comedor



Dormitorio principal



Cocina

DETALLES PARA DISFRUTAR

- Ventanas de aluminio
- Cocina equipada con encimera, campana, horno eléctrico y cubierta de granito
- Baños con cubierta de mármol
- Piso flotante en living, comedor, pasillos y dormitorios

ECO

- Cocina full eléctrica
- Detectores de humo en espacios comunes
- Aislación térmica en muros perimetrales
- WC de doble descarga

ARQUITECTURA:

Desarrollamos espacios con soluciones integrales y flexibles, que privilegian la funcionalidad de los ambientes y que reflejen el estilo de nuestros clientes y sus familias.



COCINA INTEGRADA:

Espacios proyectados con la comodidad y funcionalidad que necesitas, dan lugar a una cocina completamente equipada que destaca por su diseño y versatilidad. Perfecta para tu nuevo estilo de vida.



CREAMOS ESPACIOS PENSADOS EN TI



INTEGRACIÓN:

Buscamos ser parte de un todo. Somos responsables de las necesidades que hoy mueven a las personas, como la conectividad y cercanía con los espacios fundamentales de la ciudad.



HIDROMASAJE:

Un exclusivo y atractivo lugar diseñado especialmente para que puedas hacer una pausa en tu rutina, relajarte, recuperar energías y disfrutar una gran experiencia.

EXPERIENCIAS:

Diseñamos espacios con estilo propio, creativos y sensoriales, que te permitan disfrutar de experiencias que evolucionen contigo.



PISCINA PANORÁMICA:

Desde lo más alto y con una vista privilegiada, Gran Marino cuenta con una piscina ideal para divertirse, descansar, contemplar la ciudad y compartir grandes momentos.

ESPACIOS QUE CAUTIVAN

EN EDIFICIO **GRAN MARINO** TENEMOS DETALLES QUE HARÁN DE TU EXPERIENCIA ALGO ÚNICO, ES POR ESO QUE CREAMOS ESPACIOS CON ESTILO PARA HACER DE CADA MOMENTO ALGO ESPECIAL.



TORRE A

DPTO TIPO A1a

3 DORMITORIOS / 2 BAÑOS

83,67 m² ÚTILES

76,19 m² interiores + 7,48 m² terraza

TORRE A

DPTO TIPO A2a

2 DORMITORIOS / 2 BAÑOS

71,83 m² ÚTILES

64,32 m² interiores + 7,51 m² terraza

TORRE A

DPTO TIPO A3a

2 DORMITORIOS / 2 BAÑOS

55,28 m² ÚTILES

49,76 m² interiores + 5,25 m² terraza

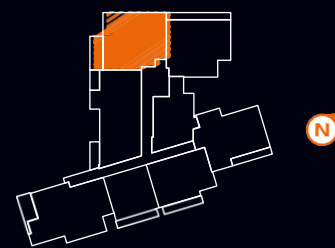
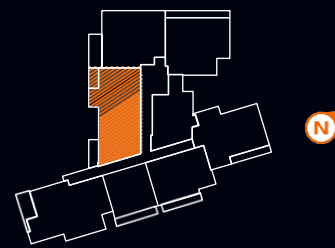
TORRE A

DPTO TIPO A7a

1 DORMITORIO / 1 BAÑO

43,73 m² ÚTILES

37,91 m² interiores + 5,82 m² terraza



1.- Las superficies antes declaradas corresponden a las superficies proyectadas, las que podrán presentar diferencias menores con aquellas que resulten una vez ejecutado el proyecto, dentro de los márgenes de error tolerados en el marco de las buenas prácticas constructivas.

2.- Municipal: Superficie útil de acuerdo a la que señala el Artículo 1.1.2. del Título 1 de la OGUC, conforme a la LGUC y la DDU 361 de 16.06.2017. Esta superficie se mide hasta el eje de los muros o líneas divisorias entre unidades y hasta la superficie común y hasta la cara exterior de los muros perimetrales. 3.- Construido: corresponde al 100% de la superficie de losa construida medida de los ejes de muros o cara exterior de muros perimetrales, según corresponda.

4.- Las superficies de terrazas pueden variar según piso u orientación, inclusive a versiones sin terraza.

TORRE B

DPTO TIPO B1b

3 DORMITORIOS / 2 BAÑOS

79,58 m² ÚTILES

73,47 m² interiores + 6,11 m² terraza

TORRE B

DPTO TIPO B5a

3 DORMITORIOS / 2 BAÑOS

87,78 m² ÚTILES

81,00 m² interiores + 6,78 m² terraza

TORRE B

DPTO TIPO B7b

2 DORMITORIOS / 2 BAÑOS

60,07 m² ÚTILES

53,66 m² interiores + 6,41 m² terraza

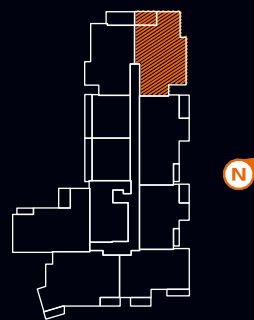
TORRE B

DPTO TIPO B2b

2 DORMITORIOS / 2 BAÑOS

70,68 m² ÚTILES

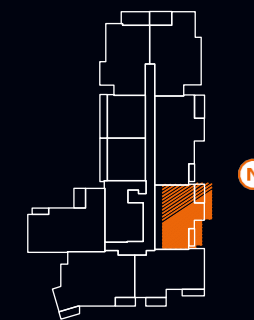
62,76 m² interiores + 7,92 m² terraza



N



N



N

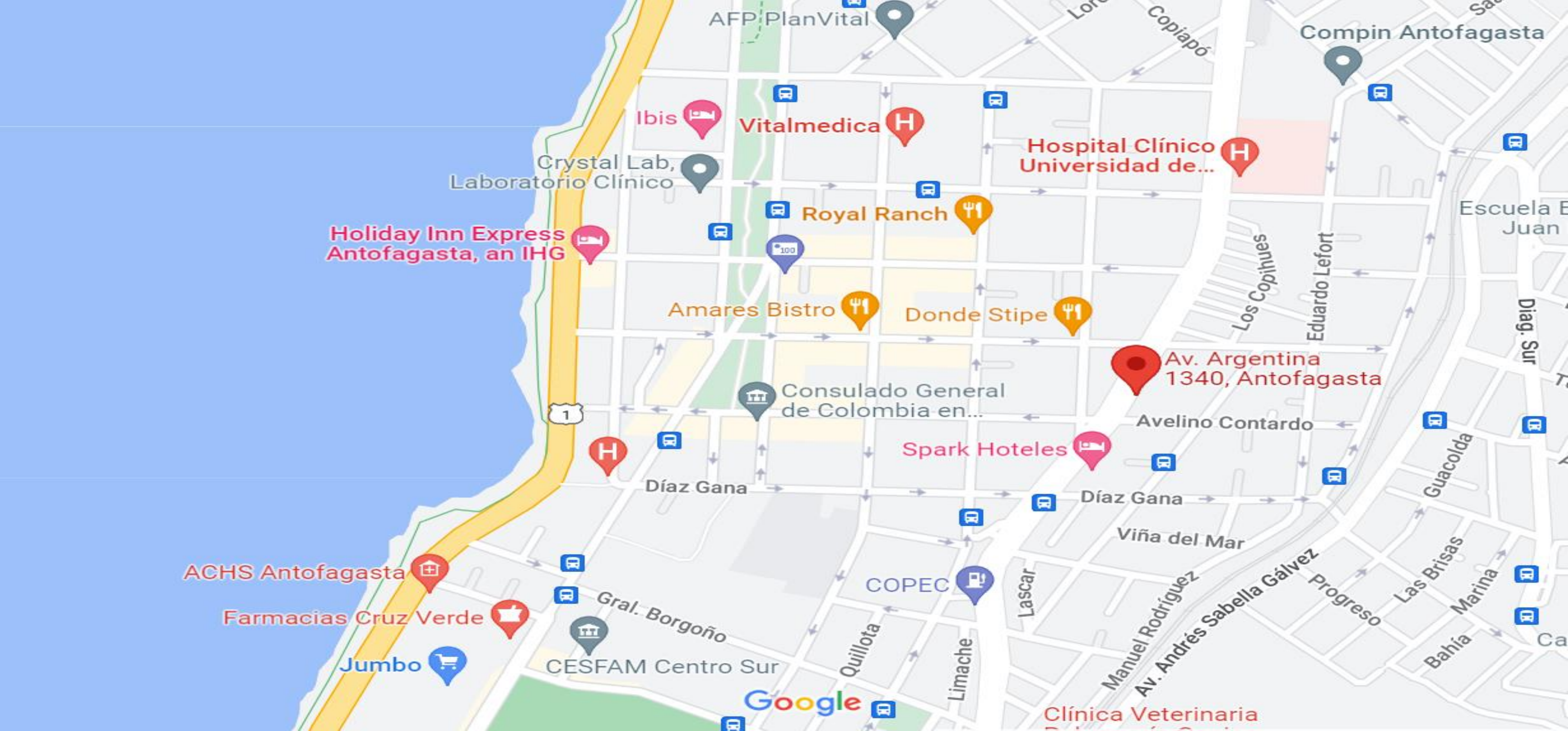


N

1.- Las superficies antes declaradas corresponden a las superficies proyectadas, las que podrán presentar diferencias menores con aquellas que resulten una vez ejecutado el proyecto, dentro de los márgenes de error tolerados en el marco de las buenas prácticas constructivas.

2.- Municipal: Superficie útil de acuerdo a la que señala el Artículo 1.1.2. del Título 1 de la OGUC, conforme a la LGUC y la DDU 361 de 16.06.2017. Esta superficie se mide hasta el eje de los muros o líneas divisorias entre unidades y la superficie común y hasta la cara exterior de los muros perimetrales. 3.- Construido: corresponde al 100% de la superficie de losa construida medida de los ejes de muros o cara exterior de muros perimetrales, según corresponda.

4.- Las superficies de terrazas pueden variar según piso u orientación, inclusive a versiones sin terraza.



Holiday Inn Express Antofagasta, an IHG

Av. Argentina 1340, Antofagasta

Hospital Clínico Universidad de...

Spark Hoteles

Vitalmedica

Amares Bistro

Donde Stipe

Royal Ranch

Ibis

ACHS Antofagasta

Farmacias Cruz Verde

Jumbo

CESFAM Centro Sur

COPEC

Consulado General de Colombia en...

Díaz Gana

Avelino Contardo

Viña del Mar

Lascar

Manuel Rodríguez

Av. Andrés Sabella Gálvez

Progreso

Las Brisas

Bahía Marina

Guacolda

Eduardo Lefort

Los Copihues

Compin Antofagasta

Escuela B. Juan

Diag. Sur

Google

Clínica Veterinaria



INVERSIÓN TOTAL

RENTABILIZA CON NOSOTROS